

## Linksys WRT 54 GL

Router z oprogramowaniem zainstalowanym fabrycznie.

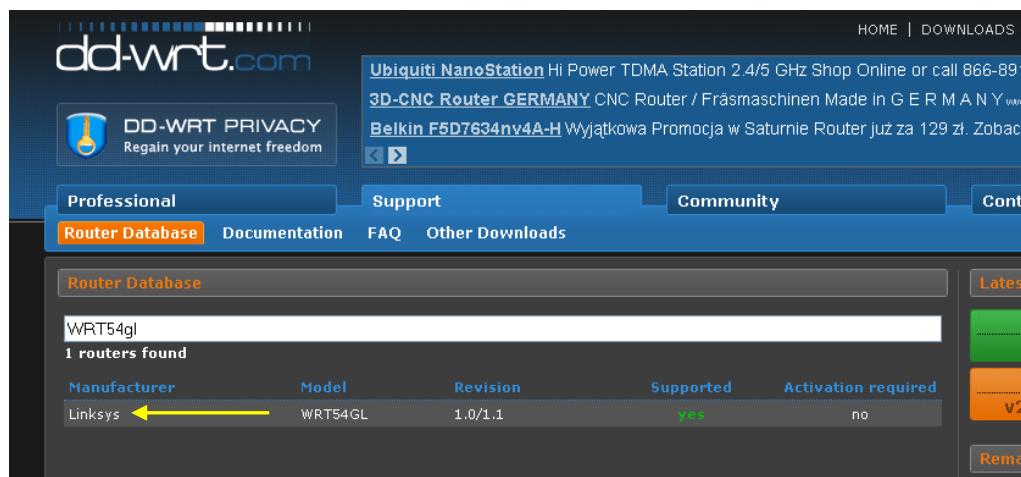
Instrukcja wgrania oprogramowania DD-WRT do routera, w wersji umożliwiającej pracę w systemie **WIFI – SPOT**, z wgraniem skryptu konfiguracyjnego do systemu **WIFI - SPOT**

### LINKSYS WRT 54 GL Pobieranie oprogramowania DD-WRT właściwego dla naszego routera

1. Pobierz z adresu <http://www.dd-wrt.com/site/index> oprogramowanie DD-WRT i zapisz je np. na Pulpicie.

The screenshot shows the dd-wrt.com website interface. At the top, there is a navigation bar with links: HOME | DOWNLOADS | SHOP | ACTIVATION CENTER. Below this is a banner for "Setup your Wi-Fi Hotspot in 10 minutes at: www.hotspotsystem.com" with a "Register today for free!" call to action. The main content area is divided into several sections. A yellow arrow points to the "Router Database" link in the "Support" column. Other links in the "Support" column include "Customization Services", "DD-WRT Shop", "Activation Center", "Documentation", and "FAQ". The "Community" column contains links to "Forum", "Wiki", and "Donations". The "Contact" column has a "Latest DD-WRT Releases" section with links to "v24 SP1 (Build10020)" and "v24 preSP2 (Build13064)". Below the "Router Database" link, there is a "Recent News" section with several articles, including "Ubiquiti NanoStation XMAS SALE!", "NanoStation M2 available in the DD-WRT Shop", "802.11n Mini-PCI cards available in the DD-WRT shop", and "BUFFALO HighPower routers with DD-WRT as factory firmware".

Należy wpisać model naszego routera, w tym przypadku **WRT54GL**, następnie kliknąć w pasek z nazwą routera.



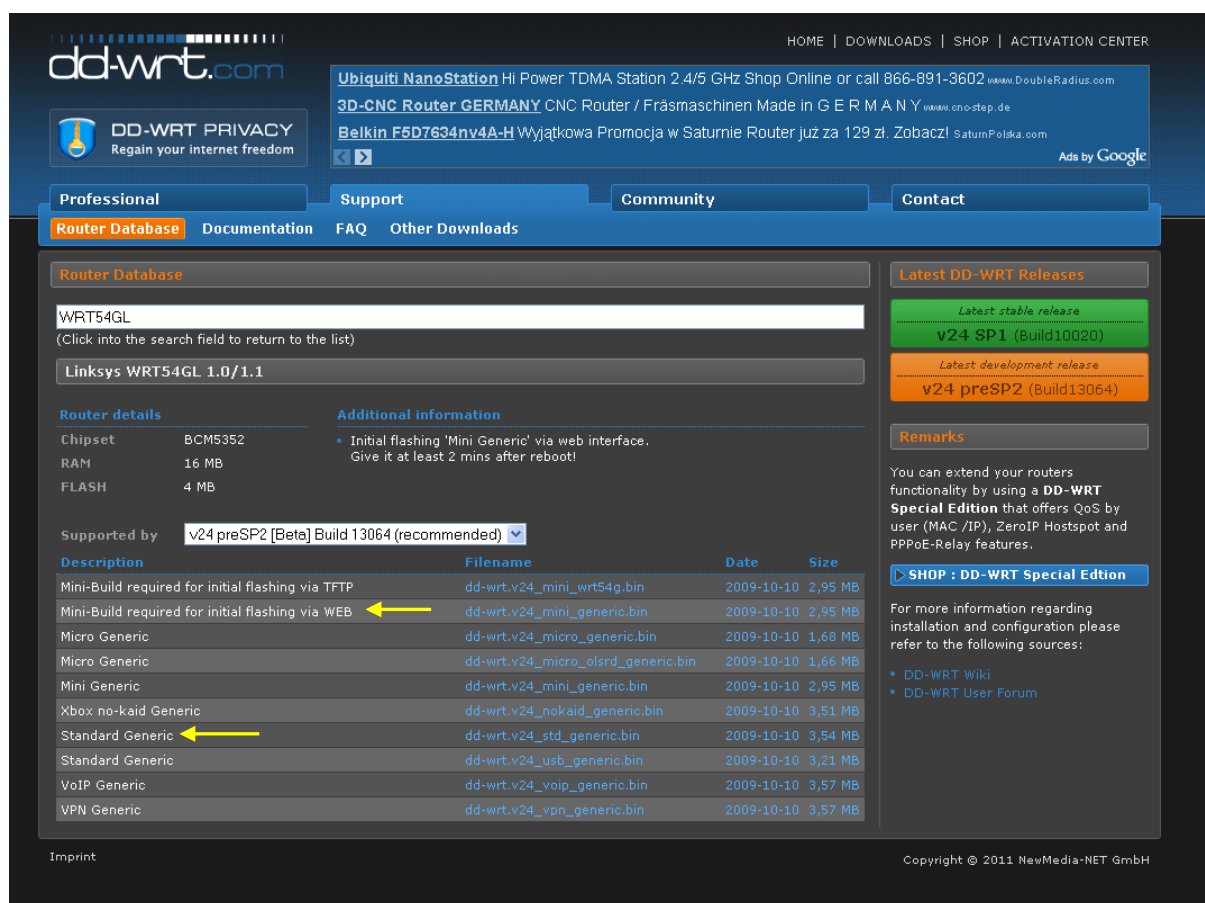
Rozwinie się Okno, w którym należy pobrać kolejno i zapisać na pulpicie dwa pliki:

Mini-Build required for initial flashing via WEB	<a href="#">dd-wrt.v24_mini_generic.bin</a>	2009-10-10 2,95 MB
--	---	--------------------

służący do zamiany oprogramowania firmowego routera na najuboższą wersję oprogramowania DD-WRT, oraz:

Standard Generic	<a href="#">dd-wrt.v24_std_generic.bin</a>	2009-10-10 3,54 MB
------------------	--	--------------------

zawierający standardową wersję oprogramowania DD-WRT.



2. Podłącz router do komputera za pomocą kabla sieciowego. Komputer należy podłączyć do jednego z portów LAN routera (gniazda 1,2,3,4).
3. W przeglądarce internetowej wpisz adres routera: <http://192.168.1.1> Na ekranie pojawią się pola do wpisania standardowego loginu i hasła. W przypadku routera Linksys WRT54GL są to:  
**LOGIN – admin**  
**HASŁO – admin**
4. Po zalogowaniu (przycisk OK) powinieneś zobaczyć panel administracyjny routera.

**LINKSYS®**  
A Division of Cisco Systems, Inc.

Firmware Version : v4.30.0

**Wireless-G Broadband Router**    **WRT54GL**

**Setup**

Setup    **Wireless**    Security    Access Restrictions    Applications & Gaming    Administration    Status

Basic Setup    DDNS    MAC Address Clone    Advanced Routing

**Internet Setup**

**Internet Connection Type**

Automatic Configuration DHCP

**Optional Settings (required by some ISPs)**

Router Name : WRT54GL

Host Name :

Domain Name :

MTU : Auto

Size : 1500

**Network Setup**

**Router IP**

Local IP Address : 192 . 168 . 1 . 1

Subnet Mask : 255 . 255 . 255 . 0

DHCP Server : ☒ Enable ☐ Disable

Starting IP Address : 192.168.1.100

Maximum Number of DHCP Users : 50

**Automatic Configuration - DHCP** : This setting is most commonly used by Cable operators.

**Host Name** : Enter the host name provided by your ISP.

**Domain Name** : Enter the domain name provided by your ISP.

**More...**

**Local IP Address** : This is the address of the router.

**Subnet Mask** : This is the subnet mask of the router.

**DHCP Server** : Allows the router to manage your IP.

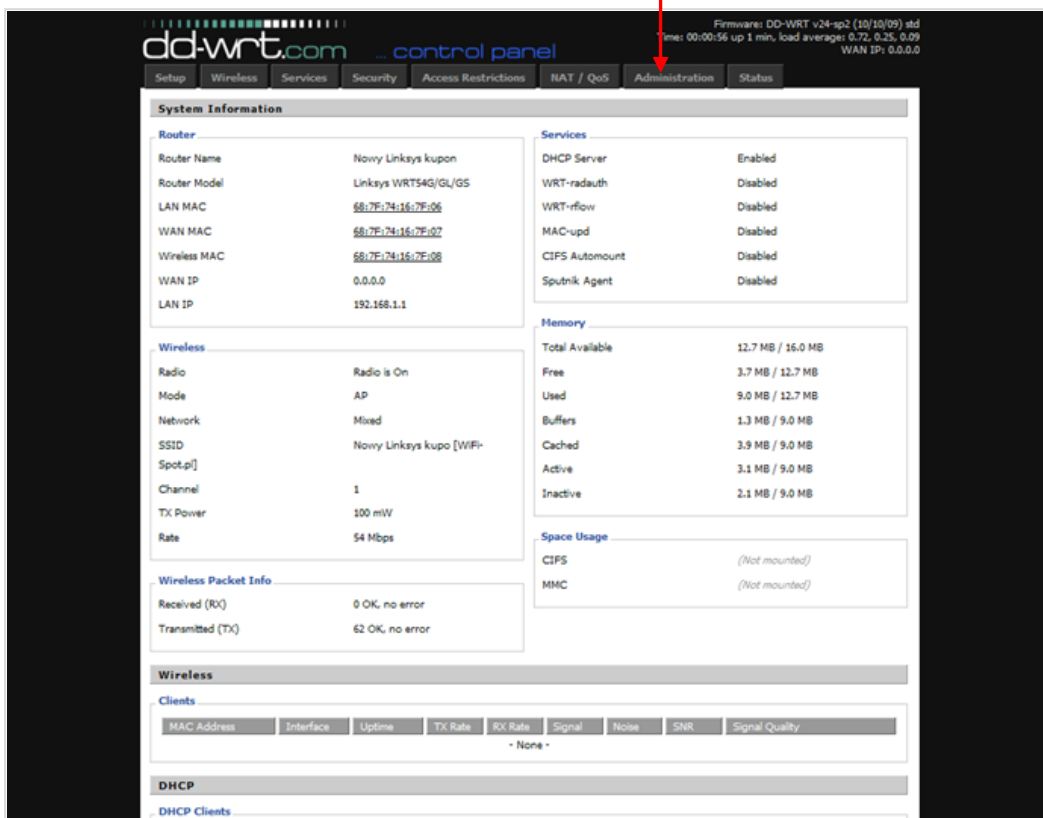
5. Przejdź do zakładki „Administration” a następnie do „Firmware Upgrade”



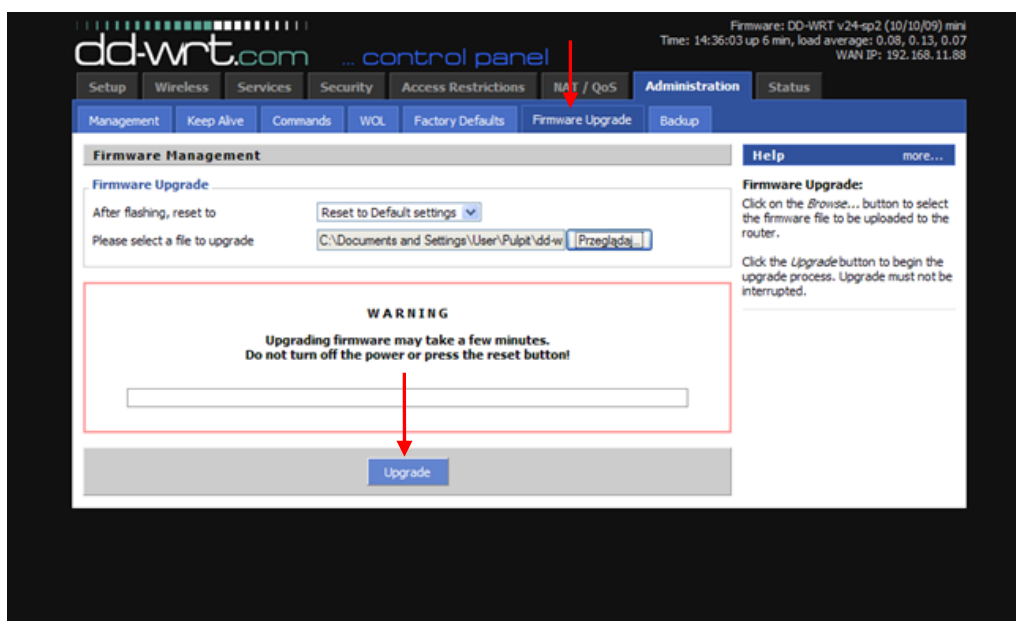
6. Wybierz „Przeglądaj” a następnie z plików, które zgrałeś na Pulpit wybierz plik z oprogramowaniem w wersji mini (Mini-Build required for initial flash via WEB). Dokończ operację wciskając klawisz „Upgrade”. Poczekaj, aż oprogramowanie wgra się na urządzenie. Może to trwać kilka minut. Po wgraniu oprogramowania, router automatycznie się restartuje. Po odświeżeniu okna w przeglądarce (CTRL F5) zobaczysz komunikat informujący o konieczności zmiany hasła. Wpisz swój nowy login, nowe hasło oraz jego potwierdzenie.



7. Po uzupełnieniu hasła i loginu pojawia się nowy ekran. Odszukaj na nim zakładkę „Administration”.



8. Następnie wybierz opcję „Firmware upgrade”. Z plików, zgranych na pulpicie wybierz plik z oprogramowaniem w pełnej wersji (Standard Generic) . Dokończ operację wciskając klawisz „Upgrade”. Postęp pobierania będzie widoczny na pasku.



Po aktualizacji oprogramowania systemowego urządzenie samoczynnie się zrestartuje. Po zrestartowaniu routera urządzenie jest gotowe do załadowania skryptu konfiguracyjnego naszego Hot Spota.



**PRZY WGRYWANIU SKRYPTU ROUTER MUSI MIEĆ SKONFIGUROWANE POŁĄCZENIE Z INTERNETEM. PO PODŁĄCZENIU DO ROUTERA MUSI BYĆ DOSTĘP DO STRON INTERNETOWYCH.**

1. W systemie [www.wifi-spot.pl](http://www.wifi-spot.pl) utwórz profil użytkownika i dodaj **Hot Spota**.
2. Wejdź do stworzonego Hot Spota (znajdziesz go w dziale „**TWOJE HOT SPOTY**”), a następnie do zakładki „**INFORMACJE**”, skopiuj link (1), który znajduje się na różowym polu i wykonaj polecenie na własnym urządzeniu (wklej dokładnie skopiowane dane w odpowiednie pole (2) w panelu administracyjnym routera – w dziale „**Administration**”/„**Commands**”).

**Informacje o Hot Spocie**

Informacje    Ustawienia    Strona startowa    Statystyki    Diagnostyka

Nazwa: **WIFI-SPOT**, Typ: **WIFI Free**, ID: **17**

Dashboard - Migawka informacji z całego systemu

Adres: Aleja Krakowska 110/114, 02-258, Warszawa - 140  
 Telefon: 22/ 878 11 55  
 WWW: [www.wifi-spot.pl](http://www.wifi-spot.pl)  
 Typ: Sklep/Salon Firmowy

**1**

Dokończ konfigurację Hot Spota - skonfiguruj router.  
 Skopiuj niżej zamieszczony kod do routera z zainstalowanym oprogramowaniem DD-WRT.  
 Wejdź do zakładki Administration -> Commands swojego routera i wklej skopiowany kod.  
 Zatwierdź operację przyciskiem "Run Command".

**Skopiuj skrypt konfiguracyjny dla Routera:**

```
wget -O /tmp/setup.sh http://www.wifi-spot.pl/configure.php?token=f51a5f6374e29ad64022e5a4b17957f5&wds=0;
chmod 755 /tmp/setup.sh; /tmp/setup.sh;
```

DD-WRT.com ... control panel

Firmware: DD-WRT v24-sp2 (02/17/11) std  
 Time: 00:03:36 up 3 min, load average: 0.03, 0.11, 0.06  
 WAN IP: 0.0.0.0

Setup    Wireless    Services    Security    Access Restrictions    NAT / QoS    **Administration**    Status

Management    Keep Alive    **Commands**    WOL    Factory Defaults    Firmware Upgrade    Backup

**Diagnostics**    Help    more...

**Command Shell**

Commands

**2**

```
wget -O /tmp/setup.sh http://www.wifi-spot.pl/configure.php?token=f51a5f6374e29ad64022e5a4b17957f5&wds=0;
chmod 755 /tmp/setup.sh; /tmp/setup.sh;
```

**3**

Run Commands    Save Startup    Save Shutdown    Save Firewall    Save Custom Script

**Commands:**  
 You can run command lines via the web interface. Fill the text area with your command and click Run Commands to submit.

3. Zakończ operację wciskając komendę „**Run Commands**” (3).

Po prawidłowej konfiguracji urządzenia na adres mailowy podany podczas rejestracji zostanie wysłany mail z informacją o statusie Twojego Hot Spota. Należy kliknąć w załączony w mailu link i ponownie zalogować się na stronie [www.wifi-spot.pl](http://www.wifi-spot.pl)